

Exploring how to integrate equity, diversity and inclusion into municipal climate action

/ Explorer les façons d'intégrer l'équité, la diversité et l'inclusion dans l'action municipale pour la protection du climat



PARTNERS FOR **CLIMATE** PROTECTION

October 4, 2022 / le 4 octobre 2022

<https://www.pcp-ppc.ca/resources/edi>

<https://fr.pcp-ppc.ca/resources/edi>



Learning objectives / Objectifs d'apprentissage

- Learn the definitions of equity, diversity and inclusion
- Understand how EDI considerations fit into municipal climate action
- Identify how to apply EDI concepts to your work with the PCP Milestone Framework
- Collaborate with vulnerable members of the community
- Overcome common challenges and concerns
- Apprendre les définitions de l'équité, de la diversité et de l'inclusion
- Comprendre comment le concept d'EDI peut s'intégrer dans l'action climatique municipale
- Trouver les façons d'appliquer les concepts d'EDI à votre travail à partir du cadre du programme PPC
- Intervenir auprès des membres les plus vulnérables de votre collectivité
- Surmonter les difficultés et les préoccupations les plus courantes

Acknowledging common concerns / Quelques préoccupations courantes

WE KNOW EDI IS REALLY IMPORTANT BUT WE DON'T KNOW WHERE TO START...

WHEN EDI CHALLENGES ARE BROUGHT UP I DON'T FEEL PREPARED...IT'S TOO COMPLEX.

WE ALREADY HAVE SO MUCH WORK TO DO. HOW WILL WE FIT THIS IN?

NOUS SAVONS QUE L'EDI EST VRAIMENT IMPORTANT, MAIS NOUS NE SAVONS PAS PAR OÙ COMMENCER...

LORSQU'IL EST QUESTION DES DÉFIS DE L'EDI, JE NE ME SENS PAS PRÉPARÉ... C'EST TROP COMPLEXE.

NOUS AVONS DÉJÀ TELLEMENT DE TRAVAIL À FAIRE. COMMENT FAIRE POUR INTÉGRER L'EDI?

WE ACTUALLY HAVE AN EDI PLAN BUT I'M NOT SURE IT'S WORKING...

WE WANT TO INCORPORATE EDI BUT WHAT IF WE ACCIDENTALLY DO THE WRONG THING?

WHAT'S THE POINT? THINGS NEVER CHANGE AROUND HERE.

WE USE SOME GREAT EDI STRATEGIES BUT EVERYONE IS DOING SOMETHING DIFFERENT... IT'S CONFUSING TO KEEP TRACK OF.

NOUS VOULONS INCORPORER L'EDI, MAIS QUE FAIRE SI NOUS FAISONS ACCIDENTELLEMENT UN MAUVAIS PAS?

NOUS AVONS CRÉÉ UN PLAN EN MATIÈRE D'EDI, MAIS JE NE SUIS PAS SÛR QU'IL FONCTIONNE...

À QUOI ÇA SERT? LES CHOSES NE CHANGENT JAMAIS ICI.

NOUS UTILISONS D'EXCELLENTE STRATÉGIES D'EDI, MAIS PERSONNE NE FAIT LA MÊME CHOSE... C'EST TRÈS DÉROUTANT.

How to read the guide / Comment lire le guide

- PART 1: Getting started with equity, diversity and inclusion in climate action
 - PART 2: Understanding equity, diversity and inclusion in climate action
 - PART 3: Lessons learned in implementing EDI in climate action
 - Additional resources to get started
 - Glossary
 - Appendix: Integrating equity, diversity and inclusion into municipal climate action
- PARTIE 1 : Mise en route de l'équité, de la diversité et de l'inclusion dans l'action climatique
 - PARTIE 2 : Comprendre l'équité, la diversité et l'inclusion dans l'action climatique
 - PARTIE 3 : Leçons tirées de la mise en œuvre de l'EDI dans l'action climatique
 - Ressources supplémentaires pour démarrer le processus
 - Glossaire
 - Annexe : Intégrer l'équité, la diversité et l'inclusion dans l'action climatique municipale

Key terms: Equity / Principaux termes : Équité

- Refers to **fairness and justice** in policies, processes and outcomes for historically and/or currently underrepresented and/or marginalized people and groups.
- It considers power, access, opportunities, treatment, impacts and outcomes, in three main areas:
 - **Representational equity:** The proportional participation at all levels of an institution;
 - **Resource equity:** The distribution of resources in order to close equity gaps; and
 - **Equity-mindedness:** The demonstration of an awareness of, and willingness to, address equity issues. Achieving equity requires recognizing and addressing barriers to provide opportunity for all individuals and communities to thrive, no matter where they started from.
- L'équité désigne **l'impartialité et la justice** pour les personnes et groupes historiquement ou actuellement sous-représentés ou marginalisés dans les politiques, les processus et les résultats.
- La notion tient compte du pouvoir, de l'accès, des possibilités, du traitement, des répercussions et des résultats, dans trois domaines principaux :
 - **L'équité sur le plan de la représentation :** la participation proportionnelle à tous les niveaux d'une institution;
 - **L'équité en matière de ressources :** la distribution égalitaire des ressources;
 - **L'esprit d'équité :** la démonstration d'une prise de conscience et d'une volonté d'aborder les questions d'équité. Pour réaliser l'équité, il faut reconnaître et éliminer les obstacles afin de donner à toutes les personnes et les collectivités la possibilité de s'épanouir, quel que soit leur point de départ.

Key terms: Diversity / Principaux termes : diversité

The presence of differences. These differences can relate to the different dimensions of:

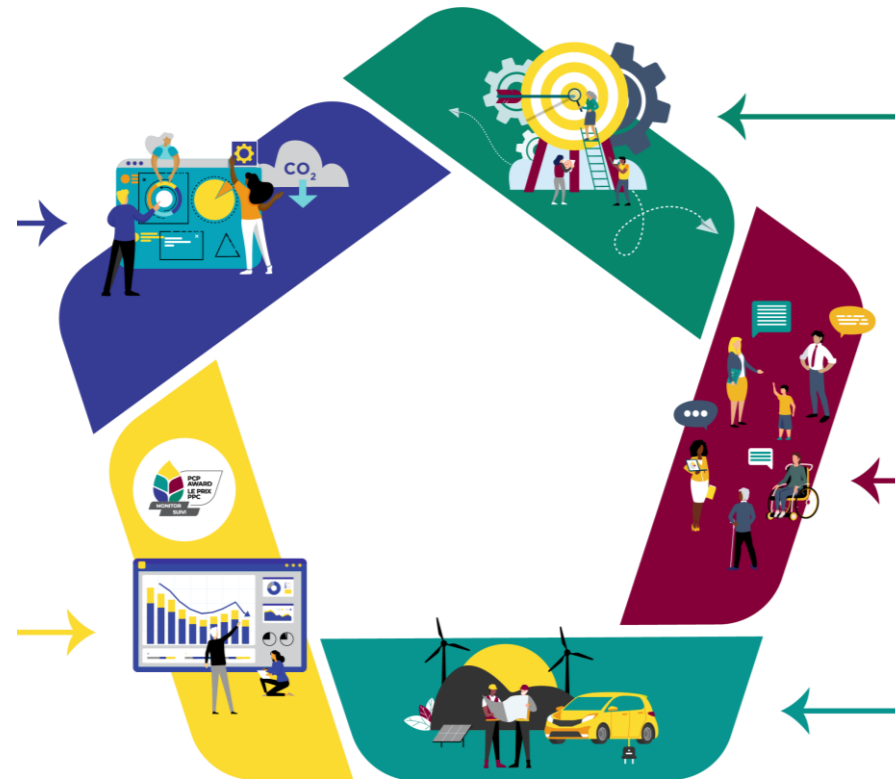
- Race
- Ethnicity
- Colour
- Ancestry
- place of origin
- political belief
- Religion
- marital status
- family status
- physical disability
- mental disability
- Sex
- gender identity or expression
- sexual orientation
- Age
- Class and/or socio-economic situations

La diversité désigne la présence de différences. Ces différences peuvent concerner :

- la race
- l'ethnie
- la couleur
- la généalogie
- le lieu d'origine
- les convictions politiques
- la religion
- l'état civil
- la situation familiale
- le handicap physique
- le handicap mental
- le sexe
- l'identité ou l'expression de genre
- l'orientation sexuelle
- l'âge
- la classe sociale ou la situation socioéconomique

What does EDI have to do with climate action? / Quel est le lien entre l'EDI et l'action climatique ?

- What is the role of EDI in climate action?
- What is the relationship between EDI and climate action?
- What are some of the challenges of implementing EDI practices within climate action?



- Quel est le rôle de l'EDI dans l'action climatique?
- Quelle est la relation entre l'EDI et l'action climatique?
- Quels sont certains des défis de la mise en œuvre des pratiques de l'EDI dans le cadre de l'action climatique?

Lessons learned in implementing EDI in climate action / Leçons tirées de l'application de l'EDI dans l'action climatique

Lesson 1: Laying the groundwork and understanding context / Leçon 1 : Préparer le terrain et comprendre le contexte



Asking EDI evaluative questions (Who, What, When, Where, Why, How ...) / Poser les questions d'évaluation de l'EDI (qui, quoi, quand, où, pourquoi, comment)



Getting to know the communities within your municipality / Mieux connaître les différentes communautés au sein de sa municipalité



Deepening your understanding of different community contexts / Approfondir sa compréhension des différents contextes des communautés



Seeking to collaborate with communities / Chercher à collaborer avec les communautés



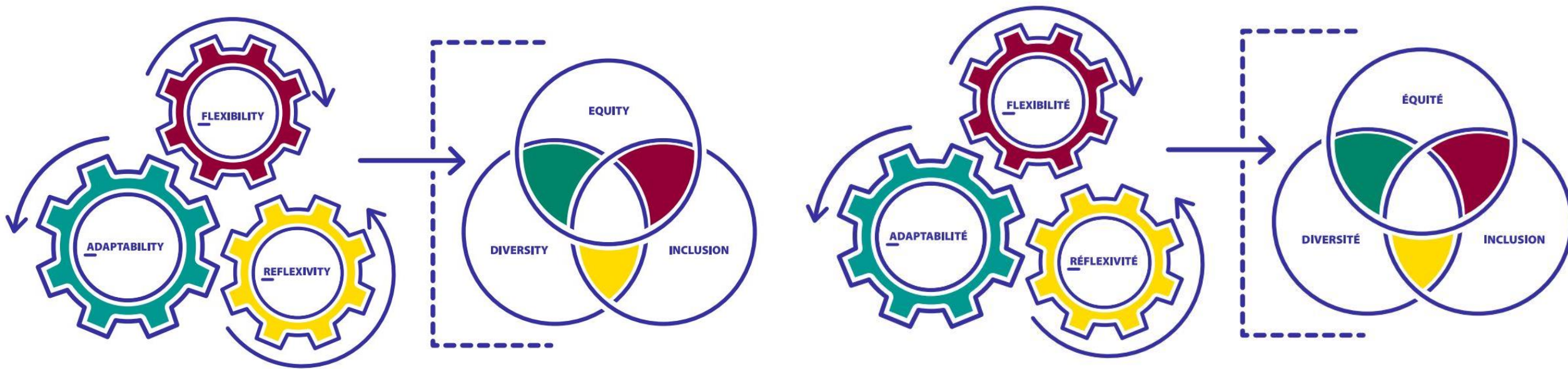
Asking communities for input on EDI plans and strategies / Demander l'avis des communautés sur les plans et stratégies liés à l'EDI



Creating visual EDI maps to help support policy design and decision making / Créer des schémas de l'EDI pour faciliter la conception des politiques et la prise de décision

Lessons learned in implementing EDI in climate action / Leçons tirées de l'application de l'EDI dans l'action climatique

How FAR can we go with EDI? / Jusqu'où pouvons-nous aller avec l'EDI?



Lessons learned in implementing EDI in climate action / Leçons tirées de l'application de l'EDI dans l'action climatique

Lesson 3: The feedback loop, open communication and evolution / Leçon 3: Établir la boucle de rétroaction, la communication ouverte et l'évolution

